



MEITU TRAVEL MILANO

意大利美途国际旅游公司

法意瑞三国三日缤纷之旅（巴黎上团，威尼斯下团）

团费：230 欧/人 起 周二 周六 发团

- ★半自助旅游团，全程绝无强制消费，纯玩体验，充裕的时间用来给身体与心灵一次彻底的放松
- ★中文导游服务，专业外籍司机，经典线路行程，可选择自主购买心仪的景点门票
- ★置身于班霍夫大街，做个幸福的剁手党；漫步最美冰蚀湖，做个宁静的冰美人
- ★浏览琉森老城区数百年历史的古老楼房，穿回中世纪苏黎世
- ★车览连绵起伏、白雪皑皑的铁力士雪山，闯进一片晶莹的冰雪世界
- ★乘着威尼斯的贡多拉，在漂浮的碧波上做个浪漫之梦

D1 班霍夫大街>苏黎世湖> D2 琉森老城区>狮子纪念碑>铁力士雪山>

D3 圣马可广场>圣马可大教堂>圣马可钟楼>叹息桥>威尼斯水晶玻璃工厂

第 1 天 巴黎→苏黎世

接站点：

早上 9：00AM Meet at 211 Boulevard Vincent Auriol, 75013 Paris 即：巴黎十三区意大利广场（Place d'Italie）

的麦当劳门前集合，乘豪华旅游大巴出发。

苏黎世是瑞士最大的城市，工商、金融业和文化中心，连续被评为世界上最适宜居住的城市。同时，苏黎世也是最时尚、最具创新精神的城市。除了潮流，苏黎世虽为大都市，又兼具小城市的独特魅力。

班霍夫大街

MeiTu Travel Milano Via Carlo Farini 38/A - 20159, Milano (Adiacente Staz. Garibaldi)
Tel. +39 0287391267 Cell. +39 3287372166 Booking Email: info@meitu-travel.it www.meitu-travel.com



MEITU TRAVEL MILANO

意大利美途国际旅游公司

传闻有人由于向往苏黎世著名的班霍夫大道，每次都飞过半个地球到此花一个下午疯狂购物。这条 1.4 公里长的大道，却囊括了格罗布斯和耶尔莫利两座耀眼的消费天堂，两旁的商店都陈列着华贵的商品，古董珍宝、名贵皮草、手表、珠宝首饰、令人迷醉的法国香水，这是追求世界名牌的圣地。



苏黎世湖

苏黎世湖是瑞士著名冰蚀湖。在瑞士高原东北部，从苏黎世市向东南延伸。湖面海拔 406 米。呈新月形，由东南向西北延伸 29 公里，宽 1—4 公里，面积 88 平方公里。西北部较深，最深处 143 米。东南部较浅。湖岸坡度徐缓，遍布葡萄园和果园，向南可以远眺阿尔卑斯山。



早餐：不含 中餐：自理 晚餐：自理 豪华大巴 住宿：含



MEITU TRAVEL MILANO

意大利美途国际旅游公司

第 2 天 苏黎世→琉森→铁力士雪山→维罗纳

琉森号称是瑞士最美丽、最理想的旅游城市，也是最受瑞士人喜爱的瑞士度假地。琉森是座历史文化名城，艺术家们在此得到了不尽的灵感。历史上，很多著名作家在此居住和写作。

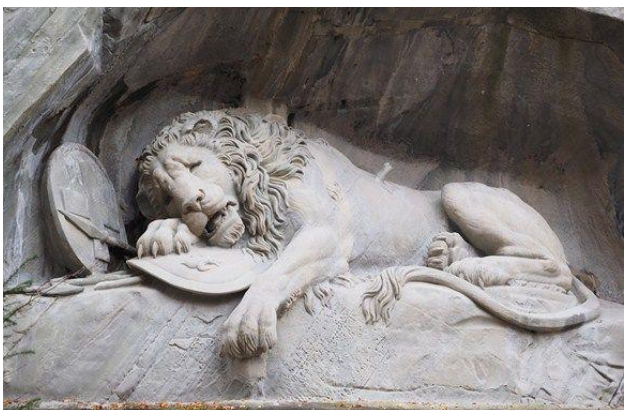
琉森老城区

老城保留着诸多中世纪古老建筑，卡佩尔桥横架在静静的罗伊斯河上，后者传城而过，沿河两岸有许多露天咖啡馆。这里街头随处可见各种各样特色面具，市内有古老狭窄的街道和广场，到处是令人驻足的商店。您在这里不仅可以感受到悠闲气氛，还可以在 Fasnacht 及 MardiGras 嘉年华期间，感受全城欢乐奔放的气氛。



狮子纪念碑

雕刻在整块的崖壁上的石像，是由丹麦的雕刻家特尔巴尔森设计的。这是为了纪念在 1792 年 8 月 10 日，为保护法国国王路易 16 世家族的安全，而全部牺牲的 786 名瑞士雇佣兵。





MEITU TRAVEL MILANO

意大利美途国际旅游公司

铁力士雪山

铁力士雪山海拔 3238 米，位于离琉森不远的英格堡，是阿尔卑斯山最有名的风景点，以终年不融的冰川和冰川裂缝闻名世界。

自理项目及门票价格参考：铁力士登山缆车 89 瑞郎/人。

温馨提示：山顶温度较低，游客可以在山谷缆车站或者山顶缆车站租到防寒服和防滑靴。上山最好能戴上墨镜，长时间欣赏雪景容易雪盲。



早餐：含 中餐：自理 晚餐：自理 豪华大巴 住宿：含

第 3 天 维罗纳→威尼斯

早餐后，乘车前往码头转换客船（船程约 30 分钟）前往这个不到 8 平方公里的城市-威尼斯。大运河呈 S 形贯穿整个“水城”，沿着这条号称“威尼斯最长的街道”，可饱览沿岸的近 200 栋宫殿、豪宅和七座教堂，多半建于 14 至 16 世纪，有拜占庭、哥特、巴洛克风格和威尼斯式的建筑，如水中升起的一座艺术长廊。游船最终行至圣马可广场，开始一天的威尼斯深度之旅。

威尼斯游客税（自理），游客税随团人数变动而变动，参考：30 人以上*16 欧/人，30 人以下*20 欧/人。



MEITU TRAVEL MILANO

意大利美途国际旅游公司

圣马可广场

当年拿破仑将圣马可广场称为“欧洲最美的客厅”，200多年过去了，这个位于大运河边上的梯形广场，魅力依然不减。从元旦到狂欢节到圣诞节，威尼斯人在圣马可广场举办大大小小的节日盛会，即使在平常的日子，来自四面八方的人们也奔向这广场，各饱各眼福。



圣马可大教堂

圣马可大教堂是基督教世界最富盛名的大教堂之一，无论外观还是内部装饰均华丽得令人叹为观止。教堂内收藏着据说是从基督戴的花冠上取下来的一枚荆棘，有无数的金银珠宝，而单单这极富建筑价值和艺术价值的教堂本身，就是无法估量的财富，堪称“意大利北部的圣彼得大教堂”。





MEITU TRAVEL MILANO

意大利美途国际旅游公司

圣马可钟楼

钟楼隶属于圣马可大教堂，高达 98.6 米，是威尼斯最高的建筑物，作为这座泻湖上都市的灯塔，钟楼长久以来被威尼斯人视为威尼斯不可争议的“一家之主”，它在威尼斯的地位更甚于圣马可大教堂本身。你可以搭乘电梯登上楼顶俯瞰威尼斯城风光，你甚至还能张望到西北方向美丽的阿尔卑斯山。



叹息桥

叹息桥建于 1603 年，造型属早期巴洛克式风格，桥呈房屋状，为了避免路人观看，桥被封闭得严严实实，只有向运河的一侧开着两个小窗。重罪犯在总督府接受审判之后，就被带到位于总督府东侧的地牢中，在经过这座犹如牢笼般禁锢住躯体的小桥时，如同提前步入了地牢，犯人不自自主地发出叹息之声。另外还有一个传说，一名死囚看见从前的恋人在桥的另一端与新欢亲热，不禁深深叹息。叹息桥从此成为了恋人见证爱情的地方，据说恋人们在桥下接吻就可以终生相守。电影《情定日落桥》（A Little Romance）就是在这取景的。





MEITU TRAVEL MILANO

意大利美途国际旅游公司

威尼斯水晶玻璃工厂

威尼斯玻璃工厂集中在穆拉诺岛上，所有玻璃制品全是手工制作。被视为世界顶尖的威尼斯玻璃工艺品，几乎全部来自穆拉诺。穆拉诺是一个岛，在威尼斯北边 1.5 公里处，人口约 7000 多人。其中料器厂就有 2000 多名工人。在这个面积仅为 1.5 平方公里的小岛上，约有 100 家玻璃厂，制造玻璃的工厂与作坊、出售玻璃的商店随处可见。穆拉诺所有玻璃制品全是手工制作，手艺世代相袭，从不外传。近千年来，被视为世界顶尖的威尼斯玻璃工艺品，几乎全部来自穆拉诺，至今仍是。



早餐：含 中餐：自理 晚餐：自理 豪华大巴 住宿：不含

费用说明

价格包含

- 1、交通：专属旅游车队，17-63 座豪华旅游巴士，如出行人数较少，调整为 5 到 17 座车司兼导商务小团；
- 2、住宿：三星级为主酒店，提供精美欧陆式自助早餐；
- 3、导游：资深中文国语领队；
- 4、司机：专职外籍司机。

价格不含



MEITU TRAVEL MILANO

意大利美途国际旅游公司

- 1、景点门票：旅游团经过景点请自主选择购买景点门票；
- 2、意大利部分城市进城税，费用 6-18 欧不等；
- 3、司导小费：(标准每人每天 4 欧元)；
- 4、单间差价：50 英镑/人 (单人报名保证同性客人拼房，如您要求住单间需交此费用，仅限全程购买)；
- 5、旅游保险：我们建议参团客人务必购买旅游保险，以保障个人旅游过程中出现病、财务丢失等意外情况，向保险公司索赔；
- 6、午、晚餐：在旅游过程中，我们的导游会向您推荐地道美味的当地餐馆，也会向您介绍实惠高效的快餐店，丰俭由您；
- 7、其他费用：代签费、签证材料邮费、酒店收费网络、电视等“费用包含”中不包含的其他费用。

接站地点

接站：巴黎 9：00AM Meet at 211 Boulevard Vincent Auriol, 75013 Paris

即：巴黎十三区意大利广场 (Place d'Italie) 的麦当劳门前

送站：威尼斯火车站：Venezia Mestre